

VOUS ÊTES PORTEUR DE BMR OU BHR_e

BMR

Bactéries
Multi-Résistantes
aux antibiotiques

1

Nous sommes **tous porteurs de bactéries** dans nos microbiotes : le tube digestif, la peau, le nez, la bouche...

BHR_e

Bactéries
Hautelement
Résistantes
émergentes

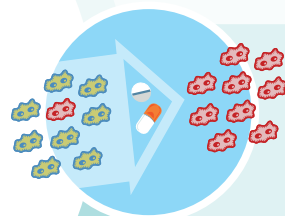
5

Les bactéries résistantes aux antibiotiques disparaissent du microbiote en quelques semaines mais la durée est variable d'une personne à l'autre (délai pouvant être plus long si prise d'antibiotique récente ou facteurs de risque individuels)

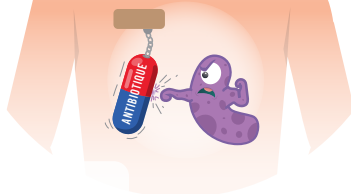


2

Lors de l'utilisation d'antibiotiques, les bactéries se défendent et peuvent devenir résistantes



Je suis porteur de bactéries résistantes aux antibiotiques (BMR ou BHR_e)



3

Être porteur d'une BMR/BHR_e ne signifie pas forcément avoir une infection. Un antibiotique ne sera prescrit qu'en cas d'infection



4

La transmission de bactéries résistantes se fait principalement par les mains et les surfaces contaminées



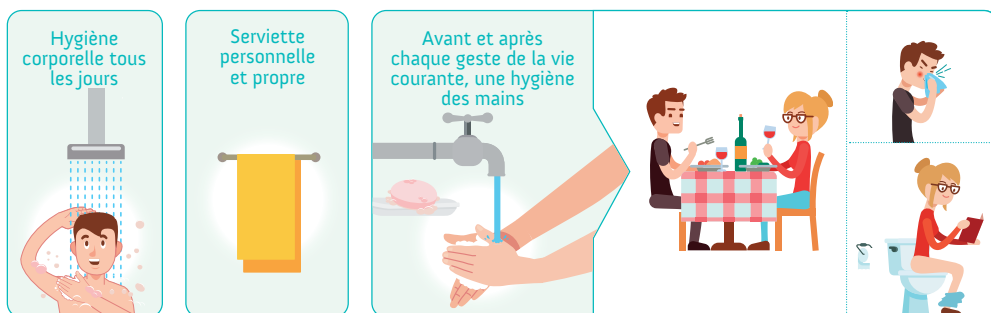
Quelles mesures sont prises durant votre séjour ?

- Vous serez installé en **chambre individuelle** (dans la mesure du possible)
- Un pictogramme sera apposé sur la porte de votre chambre



- Il vous sera demandé de renforcer votre hygiène des mains en utilisant la **solution hydro-alcoolique**
- Lors des soins, le professionnel pourra être amené à porter un **équipement spécifique** (tablier, gants, masque,...)
- Demander à vos proches, famille, visiteurs de réaliser une **hygiène des mains** en entrant et en sortant de votre chambre
- Selon la situation, il peut leur être demandé de **porter un masque**
- Dans tous les cas, ils **ne doivent pas utiliser le WC** de votre chambre ni **s'asseoir sur votre lit**
- Les précautions sont généralement prises pendant **toute la durée de votre séjour**

- Peu de changement dans mon quotidien **mais je suis vigilant !**



Que dois-je faire pour préserver l'efficacité des antibiotiques ?

- **Je prends des antibiotiques uniquement si mon professionnel de santé m'en a prescrit**